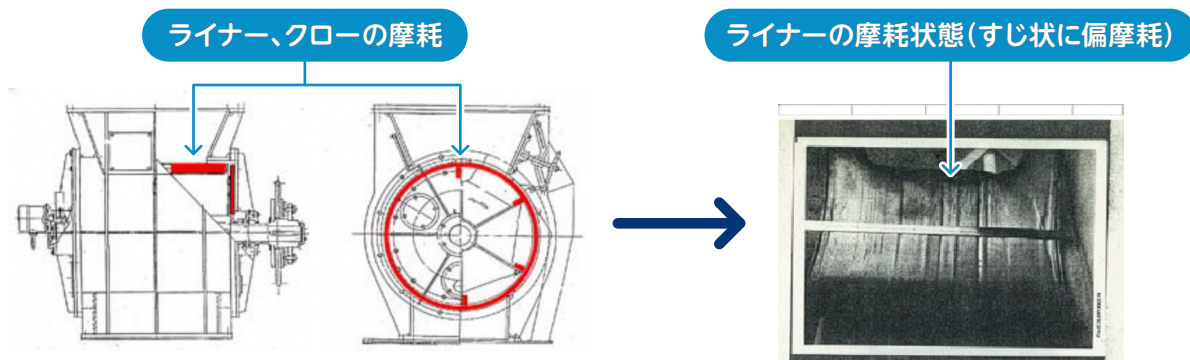


メンテナンスサービス

ロータリーフィーダの純正整備

ロータリーフィーダは、吸上げた穀物を定量排出するとともに、真空圧と大気圧をシールする機能があります。経年の稼働により、ロータリーフィーダのライナーとクローが摩耗します。摩耗状態もライナー等が均一に摩耗しないで、写真が示す通り、空気が通過する部位が偏摩耗します。この状態が進行すると、ロータリーフィーダの真空圧と大気圧のシール効果が減少し、大気圧をこの部分より吸込みます。その空気漏洩量は、ノズルからの有効風量を少なくし、吸上能力を低下させる原因となります。

■ ライナー・クローの摩耗状態



■ 整備例



株式会社タダノインフラソリューションズ (本社営業部)

〒104-0044 東京都中央区明石町8番1号 (聖路加タワー)

TEL. 03-5550-5335 FAX. 03-5550-5366

www.tadano-infra.com

北海道営業所 TEL. 011-522-8205 FAX. 011-522-8707

東北営業所 TEL. 022-211-9951 FAX. 022-211-9953

中部営業所 TEL. 052-563-0789 FAX. 052-526-6789

関西営業所 TEL. 06-6121-2071 FAX. 06-6121-2072

中四国営業所 TEL. 082-209-1035 FAX. 082-209-1036

九州営業所 TEL. 092-731-2198 FAX. 092-731-2199

