

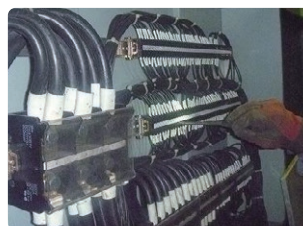
## メンテナンスサービス

# クレーンの老朽化点検

経年クレーンについて、通常の月例／年次点検では確認出来ない部分を点検・検査し、更なる安心感を得ませんか？

## ■ 目視、打診、触診点検

テストハンマーを用いた打診による、ボルトの締まりチェック。  
各取付ボルトや制御盤内ネジ増締め。  
触診による配線の断線や、機器の動作不良の確認。  
目視にて主要構造部、溶接始端部の亀裂の有無をチェック。



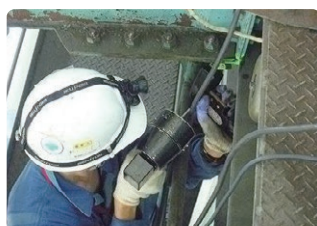
制御盤内ネジ増締め



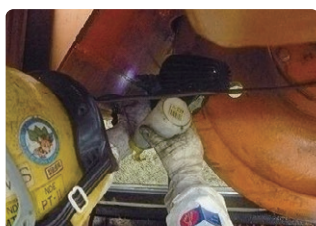
隅肉溶接部の亀裂

## ■ 主要構造部の非破壊検査

### 磁粉探傷検査：MT



ガーダとサドルの取合部

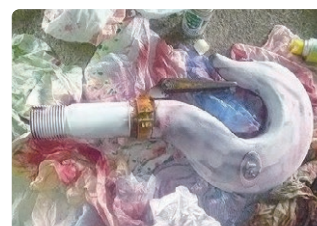


車輪切欠き部



巻上ドラム鏡板部

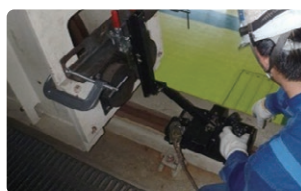
### 浸透探傷検査：PT



フック部

## ■ 寸法検査

横行レール・走行レール計測（3次元計測）  
対角、平行度、車輪径  
フランジ計測・キャンバー計測



走行レール計測

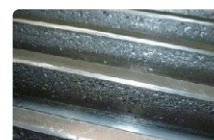


キャンバー計測

## ■ 分解点検



減速機開放点検



ピッチング発生



表面剥離発生

### ご注意

- ・クレーン上の清掃、作業車両の搬入通路及びクレーン下に作業スペースの確保を御願いたします。
- ・点検完了後、点検報告及び不具合写真を提出し、診断結果に基く補修提案を致します。
- ・点検内容、装置により、適正な非破壊検査方法を実施します。
- ・点検、軽微な調整は行いますが、部品の交換を伴う修理・補修は、別途御提案申し上げます。

株式会社タダノインフラソリューションズ（東日本サービスグループ）

〒104-0044 東京都中央区明石町8番1号（聖路加タワー）

TEL. 03-5550-5258 FAX. 03-5550-5389

www.tadano-infra.com

北海道営業所 TEL. 011-522-8205 FAX. 011-522-8707

東北営業所 TEL. 022-211-9951 FAX. 022-211-9953

中部営業所 TEL. 052-563-0789 FAX. 052-526-6789

関西営業所 TEL. 06-6121-2071 FAX. 06-6121-2072

中四国営業所 TEL. 082-209-1035 FAX. 082-209-1036

九州営業所 TEL. 092-731-2198 FAX. 092-731-2199

